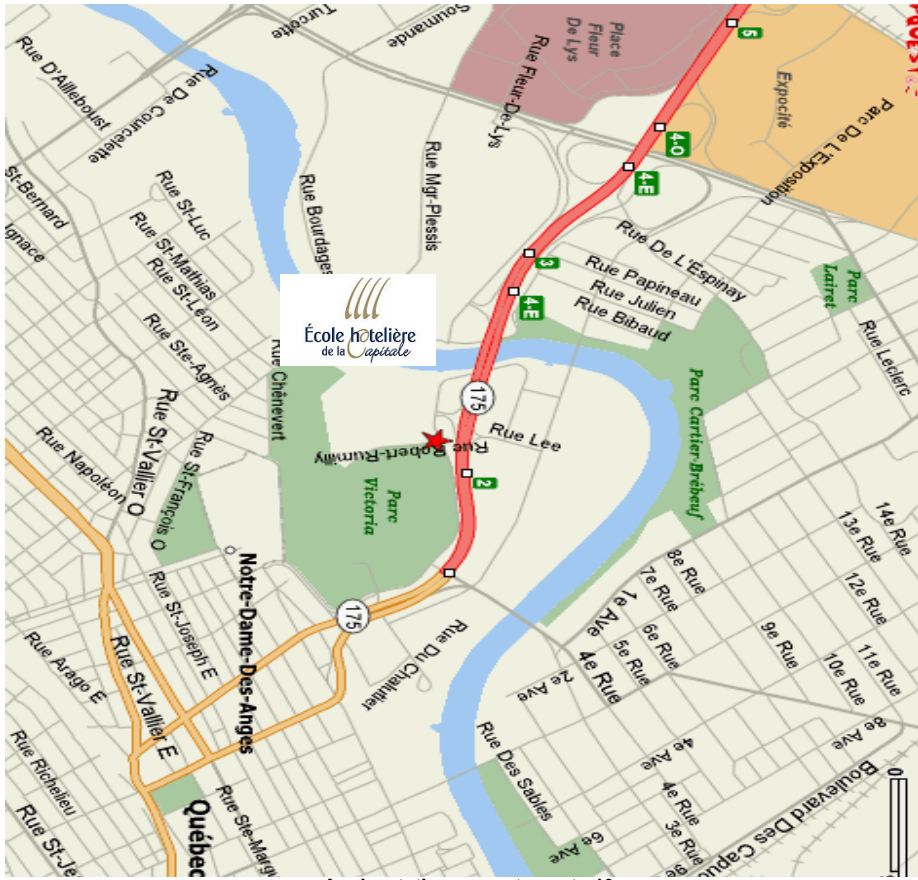
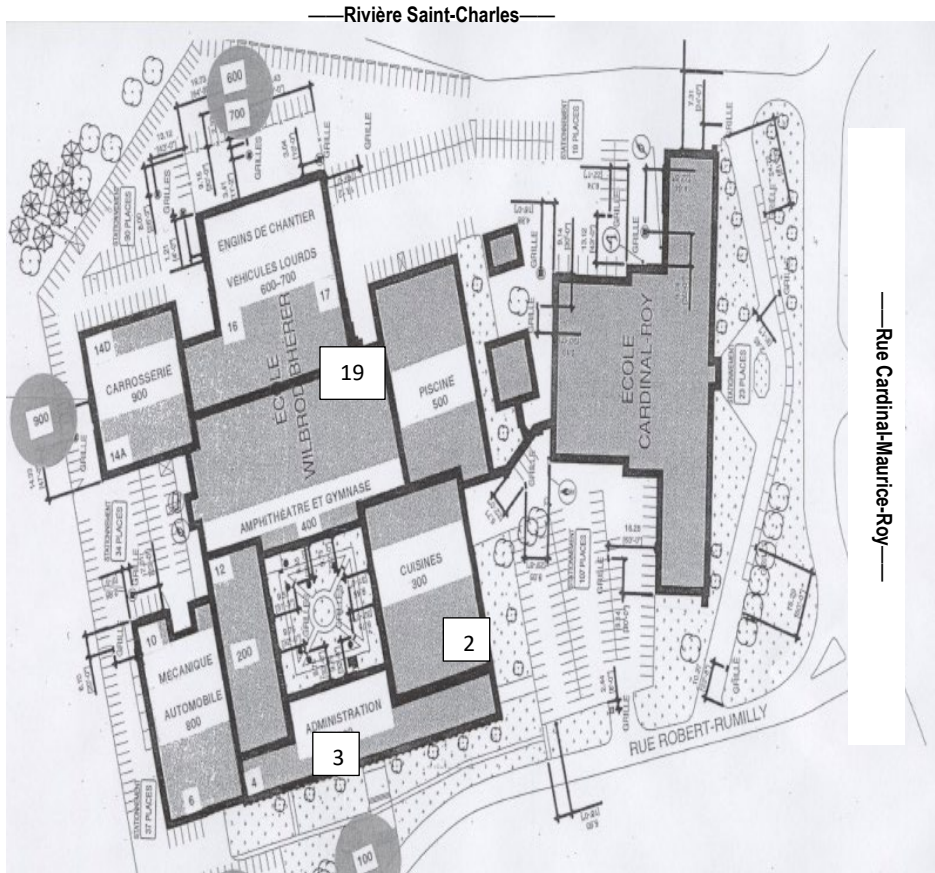


	Cuisine	Pâtisserie	Sommellerie
<p>Accueil administratif obligatoire</p> <p>*Seulement les élèves en quarantaine seront dispensés de l'accueil administratif.</p> <p>Essayage des uniformes.</p> <p>Réception des documents manquants.</p> <p>Paiement des frais non acquittés (par débit ou en ligne).</p> <p>Prise des photos.</p>	<p>L'accueil administratif aura lieu le mercredi 10 août à 8 h 30 pour tous les groupes</p> <p>Achat de l'uniforme : prévoir 310 \$ approximativement</p> <p>Souliers noirs antidérapants à bout renforcés : fournisseur (90\$) ou à vous procurer vous-mêmes au magasin de votre choix.</p> <p><u>Méthode de paiement acceptées : crédit, débit ou argent comptant.</u></p>	<p>L'accueil administratif aura lieu le mercredi 10 août à 10 h 30</p> <p>Achat de l'uniforme : prévoir 220 \$ approximativement</p> <p>Souliers noirs antidérapants à bout renforcés : fournisseur (90\$) ou à vous procurer vous-mêmes au magasin de votre choix.</p> <p><u>Méthode de paiement acceptées : crédit, débit ou argent comptant.</u></p>	<p>L'accueil administratif aura lieu le lundi 22 août à 8 h</p> <p>Achat de l'uniforme : prévoir 85 \$ approximativement</p> <p>Facultatif, mais fortement recommandé : prévoir 130 \$ pour l'ensemble de 6 verres Riedel (incluant malette de transport et linge microfibre).</p> <p><u>Méthode de paiement acceptées : crédit, débit ou argent comptant.</u></p>
Début des cours	<p>Le jeudi 18 août à 8 h à l'amphithéâtre pour les groupes de jour</p> <p>Le jeudi 18 août à 15 h à la salle à manger Jacques-Boisdon pour le groupe de cuisine enrichie de soir</p>	Le jeudi 18 août à 8 h à l'amphithéâtre	Le lundi 22 août à 8 h à la salle à manger Jacques-Boisdon
Aide financière aux études	<ul style="list-style-type: none"> • Pour les élèves ayant fait une demande et ayant déjà obtenu leur calcul, ne pas oublier d'imprimer votre certificat de garantie (dans votre dossier en ligne) et de vous rendre à votre établissement financier. <u>Les élèves internationaux ne sont pas admissibles.</u> • Pour ceux qui souhaitent faire une demande, vous trouverez toute l'information sur le site www.afe.gouv.qc.ca. 		
Assurance	<ul style="list-style-type: none"> • Veuillez consulter le lien suivant : https://www.cscapitale.qc.ca/assurance-accident/ 		
Carte OPUS du RTC Étudiant +	<ul style="list-style-type: none"> • Un formulaire sera émis sur demande pour les élèves ayant plus de 19 ans. Présentez-vous au secrétariat. Prévoir un délai de 24 heures pour le récupérer. 		
Documents manquants et frais afférents	<ul style="list-style-type: none"> • Vous avez l'obligation de vous présenter au secrétariat pour remettre les documents manquants et payer la totalité de vos frais (<u>par débit seulement</u>) dès la première journée si ce n'est déjà fait. 		
Stationnement	<ul style="list-style-type: none"> • Le stationnement est <u>gratuit la première journée.</u> • Des espaces de stationnement sont mis à la disposition des élèves en quantité limitée. <p>La procédure et les tarifs vous seront communiqués par votre enseignant.</p>		
Quoi apporter	<ul style="list-style-type: none"> • Lunch, papier, crayons et cadenas pour votre casier. 		
COVID-19	Selon la situation, des consignes vous seront présentées à la rentrée par la direction.		
Carte étudiante	L'information vous sera transmise ultérieurement.		



Accès stationnement : porte 19
Accès piéton : porte 2 ou 3



— Parc Victoria et stade municipal —